

## HOTEL ZIRYAB - MONACHIL - GRANADA



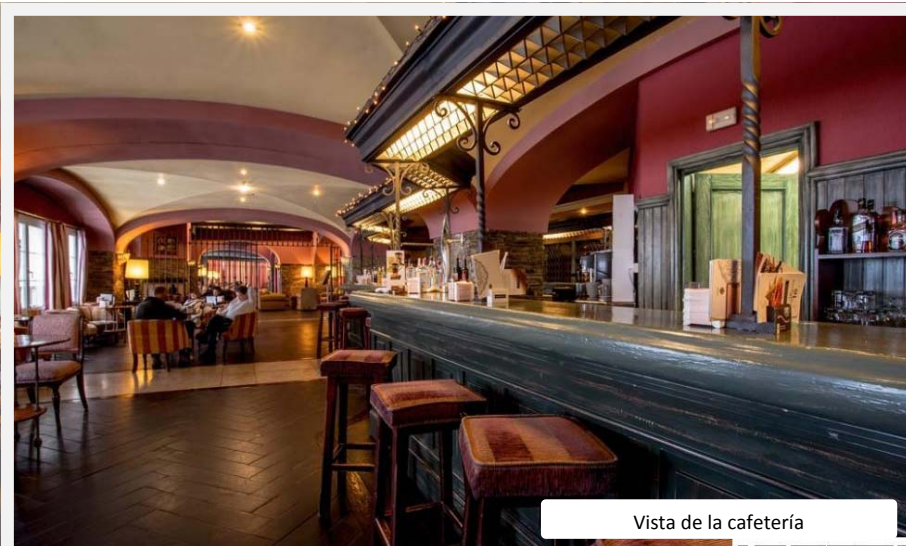
Vista aérea Plaza Andalucía. Sierra Nevada - Monachil



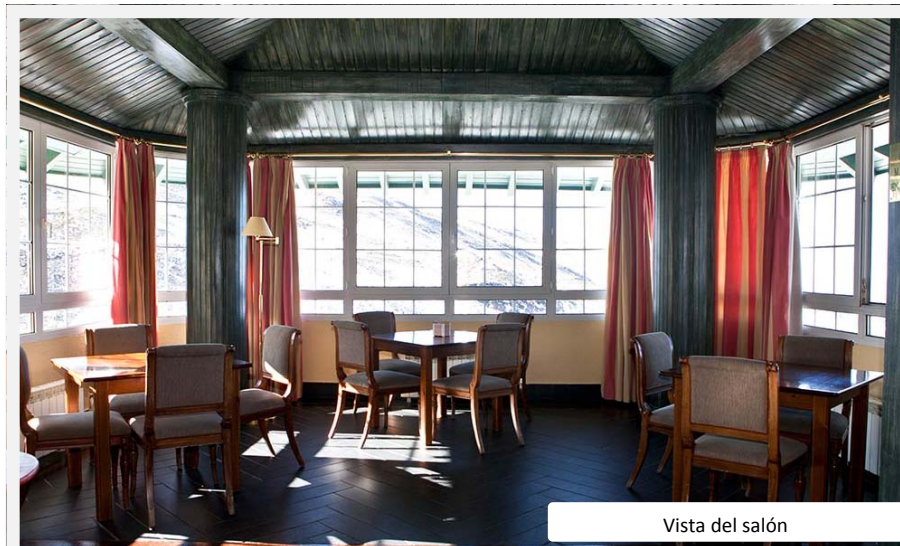
Vista exterior



Vista aérea



Vista de la cafetería



Vista del salón

### DATOS

EDIFICIO:	HOTEL ZIRYAB
DIRECCIÓN:	PLAZA DE ANDALUCÍA, 8. MONACHIL. GRANADA
AÑO CONSTRUCCIÓN/MODERNIZACIÓN:	
AUTOR DEL PROYECTO:	
SUPERFICIE DE PARCELA:	5.122,00 m <sup>2</sup> .
SUPERFICIE CONSTRUIDA:	7.639,68 m <sup>2</sup>
PLANTAS SOBRE /BAJO RASANTE:	4/3
USO/ACTIVIDAD ACTUAL:	HOTELERO
USUARIOS/INQUILINOS:	CETURSA SIERRA NEVADA, S.A.
OBSERVACIONES:	OCUPACIÓN (ALQUILER) 100%
<b>INSTALACIONES PRINCIPALES:</b>	
ELECTRICIDAD:	C.T. PROPIOS Y GRUPO ELECTRÓGENO
TELECOMUNICACIONES:	
CLIMATIZACIÓN:	CALDERAS DE GAS-OIL PARA CALEFACCIÓN, RADIADORES
GAS:	NO
CONTRA INCENDIOS:	

### CONDICIONES URBANÍSTICAS

S/.PGOU VIGENTE

REFERENCIA CATASTRAL:	4656606VG6045F0001SA
CALIFICACIÓN:	HOTELERO
Nº DE PLANTAS:	
EDIFICABILIDAD MAX:	
NIVEL DE PROTECCIÓN:	

### DESCRIPCIÓN DEL EDIFICIO

El Hotel Ziriyab se presenta como uno de los grandes atractivos hoteleros de la Estación, por su belleza arquitectónica de estructura alpina, calidad de servicios y excelente ubicación. Situado en pleno centro urbano, a tan sólo 100 m del Telecabina Al-Ándalus y con acceso directo desde el Nivel -2 del aparcamiento público ubicado a pie de pistas, dispone de 147 habitaciones dobles con posibilidad de convertirse en triples o cuádruples compuestas por dos camas y sofá cama o cama convertible en litera. Todas ellas con diferentes decoración, baño completo, teléfono, hilo musical y caja fuerte.

